



ข้อบังคับมหาวิทยาลัยราชภัฏสุราษฎร์ธานี  
ว่าด้วย เครื่องแบบพนักงานมหาวิทยาลัย พ.ศ. ๒๕๕๖

โดยที่เป็นการสมควรให้มีข้อบังคับมหาวิทยาลัยราชภัฏสุราษฎร์ธานี ว่าด้วยเครื่องแบบพนักงานมหาวิทยาลัยของมหาวิทยาลัยราชภัฏสุราษฎร์ธานี

อาศัยอำนาจตามความในมาตรา ๑๘ (๒) แห่งพระราชบัญญัติมหาวิทยาลัยราชภัฏ พ.ศ. ๒๕๔๗ สภามหาวิทยาลัยราชภัฏสุราษฎร์ธานี ในการประชุมครั้งที่ ๔/๒๕๕๖ เมื่อวันที่ ๒๖ มีนาคม ๒๕๕๖ จึงออกข้อบังคับไว้ ดังต่อไปนี้

ข้อ ๑ ข้อบังคับนี้เรียกว่า “ข้อบังคับมหาวิทยาลัยราชภัฏสุราษฎร์ธานี ว่าด้วย เครื่องแบบพนักงานมหาวิทยาลัย พ.ศ. ๒๕๕๖”

ข้อ ๒ ข้อบังคับนี้ให้ใช้บังคับตั้งแต่วันถัดจากวันประกาศเป็นต้นไป

ข้อ ๓ ในข้อบังคับนี้

“พนักงานมหาวิทยาลัย” หมายถึง พนักงานมหาวิทยาลัยสังกัดมหาวิทยาลัยราชภัฏสุราษฎร์ธานีตามข้อบังคับมหาวิทยาลัยราชภัฏสุราษฎร์ธานี ว่าด้วยการบริหารงานบุคคลสำหรับพนักงานมหาวิทยาลัย

“เครื่องแบบ” หมายถึง เครื่องแต่งกายทั้งหลายรวมทั้งเครื่องหมายต่างๆ ตลอดจนสิ่งประกอบเครื่องแต่งกายอย่างอื่นที่กำหนดให้พนักงานมหาวิทยาลัยแต่งตามรูปแบบแนบท้ายข้อบังคับนี้

“คุมตราสัญลักษณ์มหาวิทยาลัย” หมายถึง คุมโลหะสีทอง ตราสัญลักษณ์ของมหาวิทยาลัย ตามรูปที่ ๑ แนบท้ายข้อบังคับนี้

“เข็มตราสัญลักษณ์มหาวิทยาลัย” หมายถึง เข็มโลหะสีทอง ตราสัญลักษณ์ของมหาวิทยาลัย ตามรูป ที่ ๒ แนบท้ายข้อบังคับนี้

“เครื่องหมายหน้าหมวก” หมายถึง เครื่องหมายหน้าหมวกเป็นโลหะสีทอง ตราสัญลักษณ์ของมหาวิทยาลัย ตามรูปที่ ๓ แนบท้ายข้อบังคับนี้

“อินทธนู” หมายถึง เครื่องหมายประดับบ่า ขนาดกว้าง ๕ เซนติเมตร ยาวตามความยาวของบ่า พื้นสีกหลาดสีดามีแถบไหมสีทองขนาด ๑ เซนติเมตรตรงขอบอินทธนู บนอินทธนูปักดันทองลายดอกราชพฤกษ์ซึ่งเป็นดอกไม้ประจำมหาวิทยาลัย ปลายอินทธนูมนติดคุมโลหะสีทองตราสัญลักษณ์มหาวิทยาลัยขนาดเล็ก เป็นองค์ประกอบ ตามรูปที่ ๔ แนบท้ายข้อบังคับนี้

ข้อ ๔ เครื่องแบบพนักงานมหาวิทยาลัยมีสองชนิด คือ

(๑) เครื่องแบบปฏิบัติงาน

(๒) เครื่องแบบพิธีการ

ข้อ ๕ เครื่องแบบปฏิบัติงาน ให้ใช้ชุดสากลนิยมหรือชุดสุภาพตามที่คณะกรรมการบริหารงานบุคคล  
ประจำมหาวิทยาลัยกำหนดตามความเหมาะสมของส่วนราชการหรือหน่วยงานภายในนั้นๆ

ข้อ ๖ เครื่องแบบพิธีการ มีสามชนิด คือ

- (๑) เครื่องแบบปกติขาว
- (๒) เครื่องแบบครึ่งยศ
- (๓) เครื่องแบบเต็มยศ

ข้อ ๗ เครื่องแบบปกติขาว

(ก) สำหรับพนักงานมหาวิทยาลัยชาย ประกอบด้วย

(๑) หมวก ทรงหม้อตาลสีขาว กระบังหน้าทำด้วยหนังหรือวัสดุเทียมสีดำ สายรัดคางสีทอง  
กว้างหนึ่งเซนติเมตร มีดุมตราสัญลักษณ์มหาวิทยาลัย ขนาดเล็กติดที่ข้างหมวก ข้างละหนึ่งดุม ผ้าพันหมวก  
เป็นแถบลายถักสีขาว ที่หน้าหมวกติดตราสัญลักษณ์มหาวิทยาลัย ปักด้นทองสูงห้าเซนติเมตรบนหมอน  
สักหลาดสีขาว

(๒) เสื้อ ให้ใช้เสื้อแบบราชการสีขาว ที่แนบسابอกกัลดุมโลหะสีทอง ตราสัญลักษณ์  
มหาวิทยาลัยห้าดุม ติดเข็มตราสัญลักษณ์มหาวิทยาลัยที่คอเสื้อด้านหน้าทั้งสองข้าง มีอินทราวุธประดับบ่าเสื้อ  
ทั้งสองข้าง ผู้ได้รับพระราชทานเครื่องราชอิสริยาภรณ์ให้ประดับแพรแถบเครื่องราชอิสริยาภรณ์ที่อกเสื้อ  
เหนือกระเป๋าบนซ้ายด้วย

- (๓) กางเกงขายาวสีขาวแบบราชการไม่พับปลายขา
- (๔) เข็มขัดหนังสีดำ
- (๕) รองเท้าหนังหุ้มส้นสีดำ ไม่มีลวดลาย และถุงเท้าสีดำ

(ข) สำหรับพนักงานมหาวิทยาลัยหญิง ประกอบด้วย

(๑) หมวก เป็นหมวกแก๊ปทรงอ่อนพับปีกสีขาว สายรัดคางสีทองมีดุมโลหะสีทอง  
ตราสัญลักษณ์มหาวิทยาลัยติดที่ข้างหมวกข้างละหนึ่งดุม ผ้าพันหมวกสีขาว ที่หน้าหมวกติดตรา  
สัญลักษณ์มหาวิทยาลัย ปักด้นสีทองสูงสี่จุดห้าเซนติเมตรบนหมอนสักหลาดสีขาว

(๒) เสื้อ ให้ใช้เสื้อนอกคอแบะสีขาวแบบคอแหลม แขนยาวถึงข้อมือ มีตะเข็บหลังสี่ตะเข็บ  
ที่แนวسابอกกัลดุมตราสัญลักษณ์มหาวิทยาลัย ขนาดเส้นผ่านศูนย์กลางหนึ่งจุดห้าเซนติเมตรสามดุมมี  
กระเป๋าข้างข้างละหนึ่งกระเป๋า เป็นกระเป๋าเจาะเฉียงเล็กน้อย ไม่มีใบปกกระเป๋า มีอินทราวุธประดับบ่าเสื้อ  
ทั้งสองข้าง ติดเข็มตราสัญลักษณ์มหาวิทยาลัยที่ปกเสื้อด้านหน้าทั้งสองข้าง และให้ใช้เสื้อคอพับแขนยาว  
สีขาวผูกผ้าพันคอสีดำเงื่อนกะลาสี ผู้ได้รับพระราชทานเครื่องราชอิสริยาภรณ์ให้ประดับแพรแถบ  
เครื่องราชอิสริยาภรณ์ที่อกเสื้อเบื้องซ้ายด้วย

(๓) กระโปรง ให้ใช้กระโปรงสีขาว ตีเกล็ดด้านหน้าสองเกล็ด และด้านหลังสองเกล็ด  
ยาวปิดเข่า ปลายบานเล็กน้อย

(๔) รองเท้าหนังหุ้มส้นปิดปลายเท้าสีดำ ไม่มีลวดลาย ส้นสูง ไม่เกินสิบเซนติเมตร  
และถุงเท้ายาวสีเนื้อ

เครื่องแบบปกติขาวของพนักงานมหาวิทยาลัยตามข้อนี้ ให้มีลักษณะตามรูปที่ ๕ แนบท้าย  
ข้อบังคับนี้

ข้อ ๘ เครื่องแบบเครื่องยศ ลักษณะและส่วนประกอบเช่นเดียวกับเครื่องแบบปกติขาว เว้นแต่กางเกง หรือ กระโปรงให้ใช้ผ้าสีดำ และผู้ที่ได้รับพระราชทานเครื่องราชอิสริยาภรณ์ให้ประดับเครื่องราชอิสริยาภรณ์ที่ได้รับพระราชทานตามที่ระบุในหมายกำหนดการหรือกำหนดการ สำหรับผู้ที่ได้รับพระราชทานเครื่องราชอิสริยาภรณ์ ชั้นสายสะพายให้ประดับแต่ดารา โดยไม่สวมสายสะพาย

เครื่องแบบเครื่องยศของพนักงานมหาวิทยาลัยตามข้อนี้ ให้มีลักษณะตามรูปที่ ๖ แนบท้าย ข้อบังคับนี้

ข้อ ๙ เครื่องแบบเต็มยศ ลักษณะและส่วนประกอบเช่นเดียวกับเครื่องแบบเครื่องยศและผู้ที่ได้รับพระราชทานเครื่องราชอิสริยาภรณ์ให้ประดับเครื่องราชอิสริยาภรณ์ที่ได้รับพระราชทาน ตามที่ระบุใน หมายกำหนดการ หรือกำหนดการ สำหรับผู้ที่ได้รับพระราชทานเครื่องราชอิสริยาภรณ์ชั้นสายสะพายให้ประดับดารา และสวมสายสะพายที่ได้รับพระราชทาน ถ้าได้รับพระราชทานมากกว่าหนึ่งสายต้องประดับ ดาราของสายสะพายอื่นด้วย

เครื่องแบบเต็มยศของพนักงานมหาวิทยาลัยตามข้อนี้ ให้มีลักษณะตามรูปที่ ๗ แนบท้าย ข้อบังคับนี้

ข้อ ๑๐ การประดับเครื่องราชอิสริยาภรณ์ ให้ปฏิบัติตามประกาศสำนักนายกรัฐมนตรี เรื่อง ลำดับ เกียรติ และระเบียบสำนักนายกรัฐมนตรีว่าด้วยการประดับเครื่องราชอิสริยาภรณ์ไทย

ข้อ ๑๑ ให้พนักงานมหาวิทยาลัยแต่งเครื่องแบบปฏิบัติงานหรือเครื่องแบบพิธีการ ในการเข้าร่วมงานพระราชพิธี รัฐพิธี หรือพิธีต่างๆ ตามที่ระบุในหมายกำหนดการ หรือกำหนดการและโอกาสอื่นๆ ตามที่มหาวิทยาลัยกำหนด

ข้อ ๑๒ ให้อธิการบดีรักษาการให้เป็นไปตามข้อบังคับนี้

ประกาศ ณ วันที่ ๒๖ มีนาคม พ.ศ. ๒๕๕๖



(นายวิชัย ศรีขวัญ)

นายกสภามหาวิทยาลัยราชภัฏสุราษฎร์ธานี

หมายเหตุ : เหตุผลในการออกข้อบังคับนี้ คือ โดยที่พระราชบัญญัติระเบียบข้าราชการพลเรือน  
ในสถาบันอุดมศึกษา (ฉบับที่ ๒) พ.ศ. ๒๕๕๑ กำหนดให้มหาวิทยาลัยมีบุคลากรประเภท  
พนักงานในสถาบันอุดมศึกษา และสภามหาวิทยาลัยได้กำหนดให้พนักงานในสถาบันอุดมศึกษา  
ดังกล่าว คือ พนักงานมหาวิทยาลัย เพื่อให้พนักงานมหาวิทยาลัยได้มีเครื่องแบบ ตลอดจน  
สามารถใช้เครื่องหมายสัญลักษณ์ของมหาวิทยาลัยที่ใช้ประกอบเครื่องแบบในรัฐพิธี พิธีการ  
ต่าง ๆ ตลอดจนการปฏิบัติงาน ประกอบกับมาตรา ๑๘ แห่งพระราชบัญญัติมหาวิทยาลัยราชภัฏ  
พ.ศ. ๒๕๔๗ กำหนดให้ สภามหาวิทยาลัยมีอำนาจและหน้าที่ควบคุมดูแลกิจการทั่วไป และ  
โดยเฉพาะให้มีอำนาจและหน้าที่ออกข้อบังคับของมหาวิทยาลัย จึงจำเป็นต้องออกข้อบังคับนี้

แบบนบท้ายข้อบังคับมหาวิทยาลัยราชภัฏสุราษฎร์ธานี  
ว่าด้วย เครื่องแบบพนักงานมหาวิทยาลัย  
พ.ศ. ๒๕๕๖



รูปที่ ๑ ดุมตราสัญลักษณ์มหาวิทยาลัย



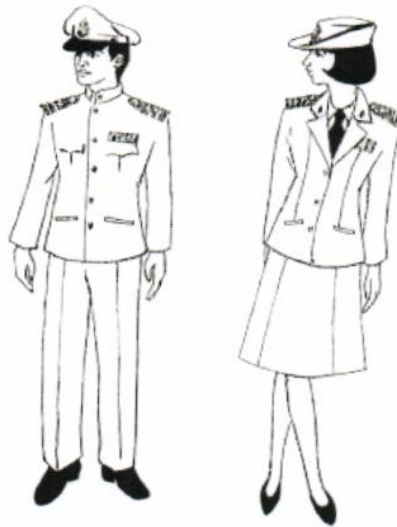
รูปที่ ๒ เข็มตราสัญลักษณ์มหาวิทยาลัย



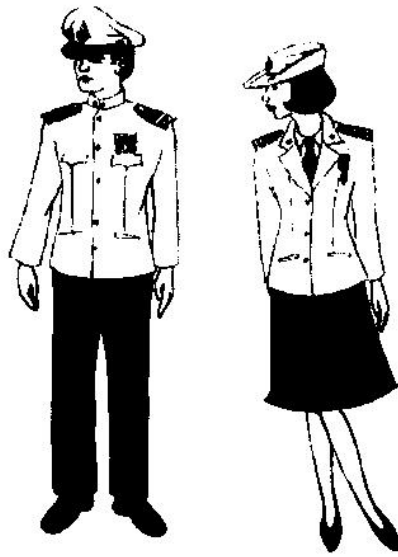
รูปที่ ๓ เครื่องหมายหน้าหมวก



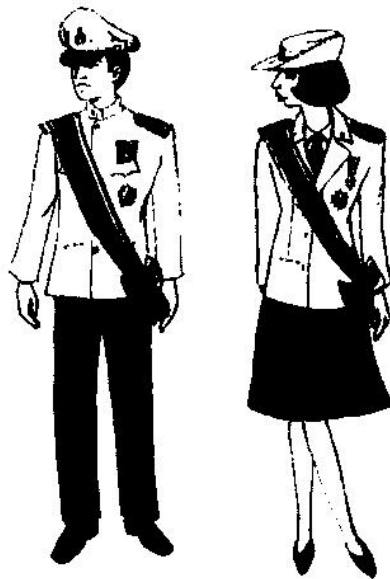
รูปที่ ๔ อินทรธนู



รูปที่ ๕ เครื่องแบบปกติขาว



รูปที่ ๖ เครื่องแบบครึ่งยศ



รูปที่ ๗ เครื่องแบบเต็มยศ